



SHINING 3D

EINSTAR

手持3D掃描器

數字萬物 由此開啟





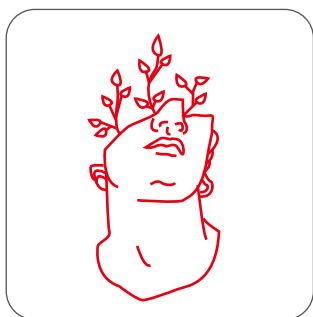
EINSTAR 是Shining 3D 基於多年的3D視覺技術積累，結合市場需求，自主研發的一款超高CP值的普及化專業級手持3D掃描器。

快速流暢的3D掃描體驗，優良的數據品質，簡便快捷的使用模式，超強的場景適應性，讓用戶告別3D建模的高專業門檻，真正實現數位萬物。3D建模的高專業門檻，真正實現數字萬物。

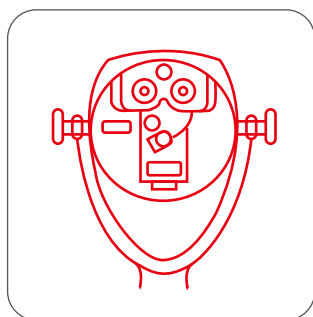


多樣應用，領域寬廣

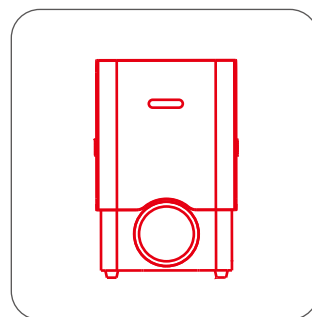
支援多種數據格式輸出，智能兼容各類3D設計軟體和3D列印設備，提升3D建模品質和效率，為3D設計、虛擬展示、數位化存檔、可視化交互等應用提供3D數位化解決方案。



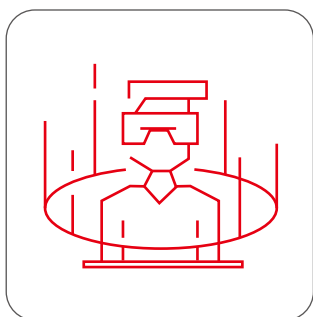
文化藝術



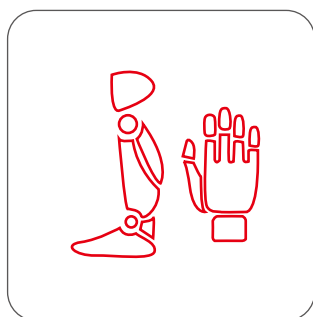
創意設計



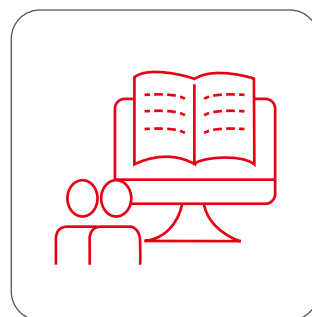
3D列印



VR&AR



康復醫療



教育科研

0.10mm

超小點距，細節豐富

高解析細膩地還原實物立體形態和幾何特徵，3D點雲數據最小點距可達0.1mm。

35cm



12.5cm





真彩掃描，栩栩如生

配備專業彩色紋理相機，真實還原物體色彩資訊。



EinStar 掃描數據



實物

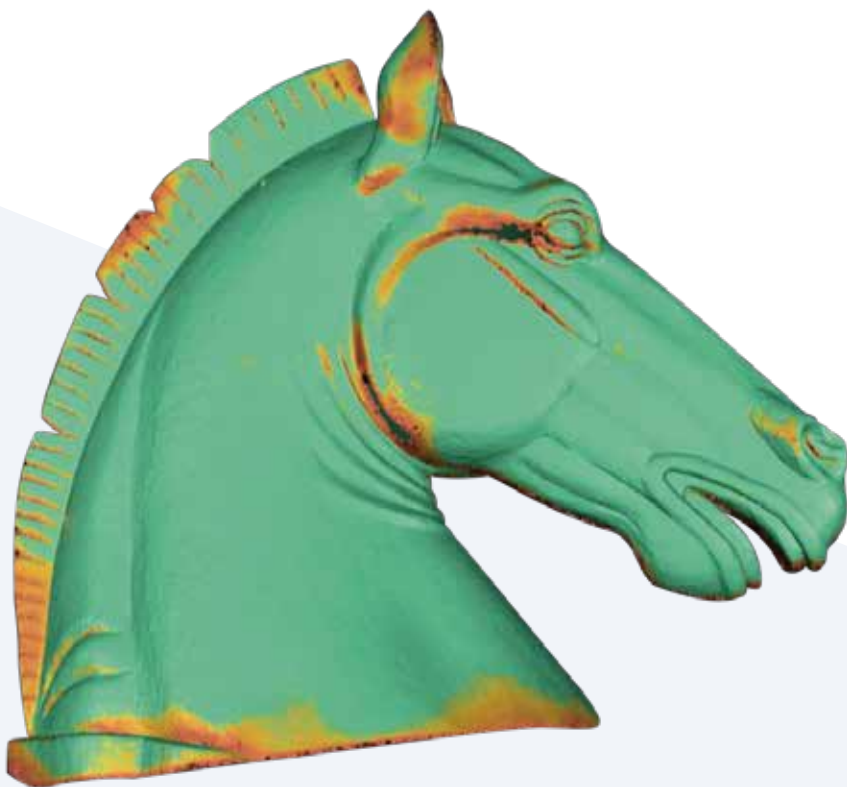


EinStar 掃描數據



智能色譜，高品質數據

掃描過程自動檢測與引導，實時提示數據完整性，保證數據品質萬無一失。



綠色：
數據充足且品質高

黃色：
數據品質一般

紅色：
數據不足，須補掃描

模型品質色譜：

開啟後可以更好地指導掃描工作，提高數據品質。



廣角視野，絲滑體驗

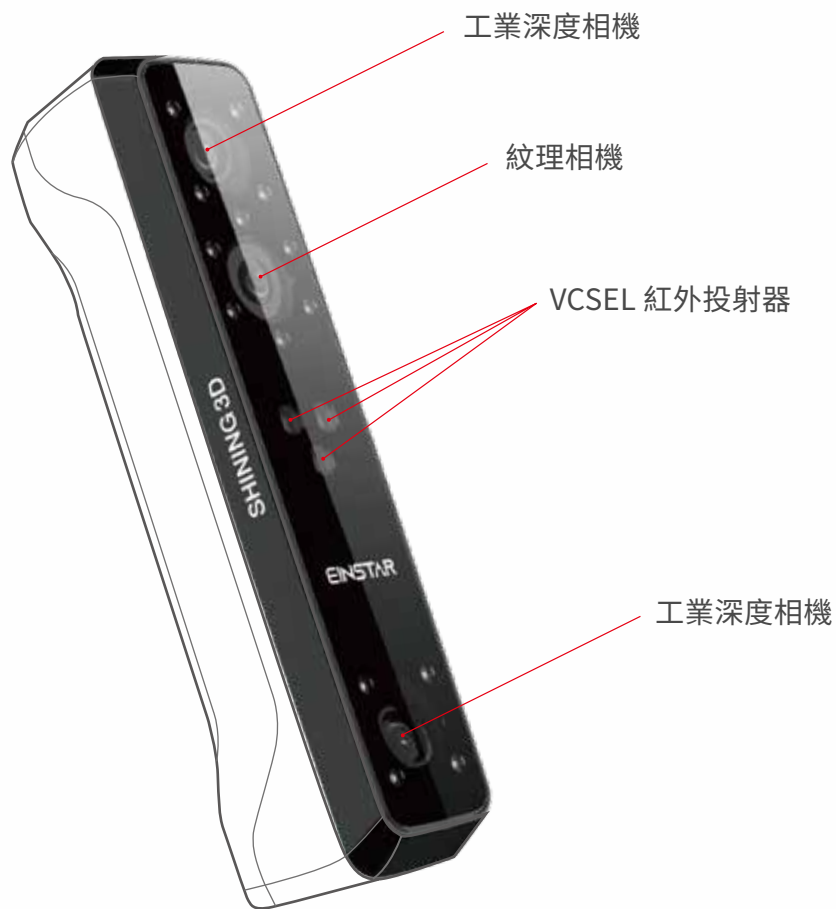
掃描流暢，速度可達14幀/秒；工作距離及掃描幅面自適應性強，
從模型到人體都能輕鬆掃描；數據智能追蹤，高速拼接。





超強適應，不限場景

配備3組高品質VCSEL紅外投射器和3個相機，捕捉圖像清晰穩定；
場景兼容性強，即使在戶外，也能穩定工作；材質兼容性強，
即使黑色和反光物體，也能輕鬆駕馭。







輕巧便攜，簡單易用

硬體的操作簡單便捷，軟體的功能強大豐富，可高效進行3D掃描數據的編輯和處理。



引導式用戶界面，簡單方便易掌握



單一接口，即插即用



無光掃描，人眼友好

採用紅外不可見光，投射時人眼安全、舒適。

智能補光設置，自由選擇開/關補光，可真正實現無光掃描。



技術參數

產品型號	Einstar手持3D掃描器
點距	0.1mm-3mm
工作距離	160mm-1400mm
掃描速度	最高14fps
光源	VCSEL紅外不可見光
戶外掃描	支援
是否內置紋理相機	是
拼接方式	紋理拼接/特徵拼接/混合拼接/標誌點拼接(物體掃描模式)
數據格式	OBJ, STL, PLY, ASC, 3MF, P3
光源類別	Class I(人眼安全)
傳輸方式	USB 2.0及以上
設備尺寸	220mm x 55mm x 46mm
手提箱尺寸	245mm x 245mm x 90mm
設備重量	500 g
操作系統	Win10/Win11, 64位
推薦電腦配置	處理器: Intel I7-11800H及以上 顯卡: NVIDIA GTX 1060及以上 顯存: 6GB及以上 內存: 32GB及以上



品測科技股份有限公司

✉ info@qts.tw

☎ +886-3-6582308

